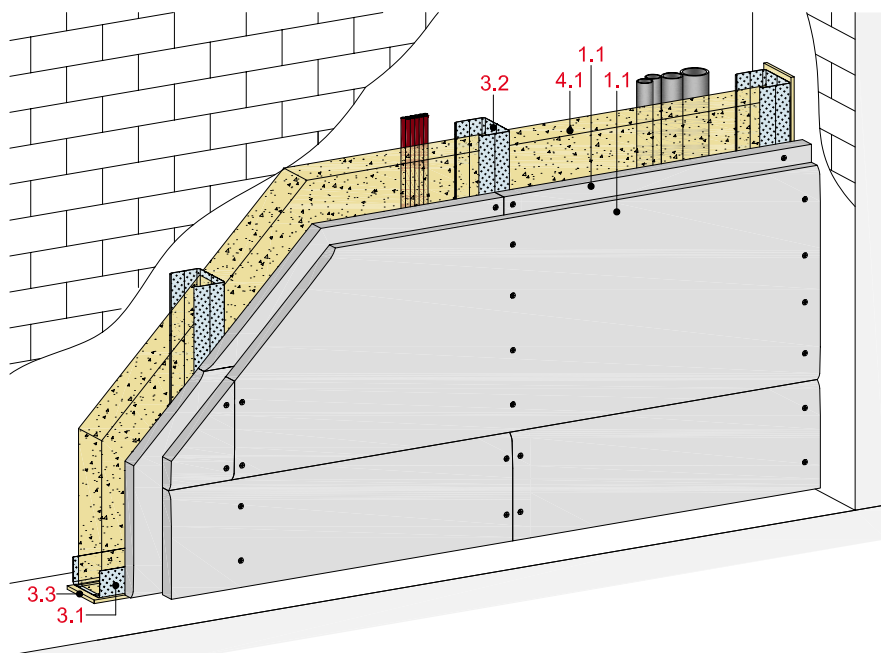


Schachtwände mit einfachem Ständerwerk, 2-lagig beplankt

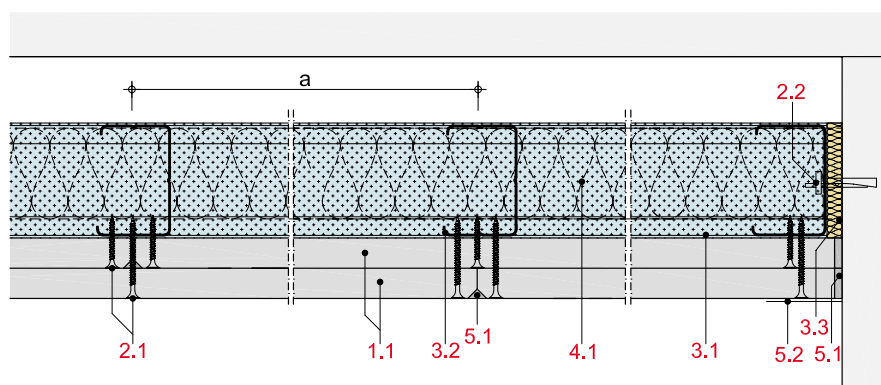
mit Rigips Die Dicke RF; Rigips Die Dicke RFI



Systemeigenschaften (Maximalwerte)

Schallschutz (R_w) **42 dB**Brandschutz **F 120-A /
I 120**Wandhöhe **7.550 mm**Wanddicke **175 mm**Gewicht/m² **49,0 kg**

Längsschnitt



Wanddicke und -gewicht

Beplankung mm	Wand- profil	Wand- dicke mm	Wand- gewicht kg/m ²
2 x 20	CW 50	90	39,0
2 x 20	CW 75	115	39,0
2 x 20	CW 100	140	39,0
2 x 20	CW 125	165	39,0
2 x 25	CW 50	100	47,0
2 x 25	CW 75	125	47,0
2 x 25	CW 100	150	48,0
2 x 25	CW 125	175	49,0

Gewichtsangaben ohne Dämmstoff

Systemaufbau

1 Beplankung	1.1	Rigips Die Dicke RF; Rigips Die Dicke RFI
2 Befestigung	2.1	Rigips Schnellbauschraube TN
	2.2	Dübel
3 Unterkonstruktion	3.1	RigiProfil MultiTec UW
	3.2	RigiProfil MultiTec CW
	3.3	Anschlussdichtung
4 Dämmstoff	4.1	z. B. Isover Akustik TP oder TF
5 Verspachtelung (gem. Verarbeitungs- richtlinie)	5.1	z. B. VARIO Fugenspachtel; VARIO imprägniert
	5.2	Rigips Glasfaserbewehrungsstreifen; Rigips TrennFix

Detailhinweise

Details	Seite
Bewegungsfugen	SW 28
Bodenanschluss	SW 29
Deckenanschluss	SW 29
Eckausbildung	SW 30
Elt.-Dosen	SW 31
Revisionsklappen	SW 32
Stützenanschluss	SW 32
Trägeranschluss	SW 33
Wandanschluss	SW 34

Schallschutz

Beplankung einseitig	Unterkonstruktion Profile	Achsabstand a	Wand- dicke	Dämmstoff Dicke	Schalldämm- Maß R_w dB
mm		mm	mm	mm	
2 x 25	CW 75	1.000	125	ohne	35
2 x 25	CW 75	1.000	125	60 ¹	42

¹ z. B. Isover Akustic TP oder TF

Hinweis

Nachweis

2070/5623-16-DK/br
2070/5623-18-DK/br

R_w = bewertetes Schalldämm-Maß der trennenden Wand ohne flankierende Übertragung.

Eingangswert für das Nachweisverfahren nach DIN 4109-2.

($R_{w,R} = R_w - 2$ dB)

Brandschutz

Beplankung einseitig	Unterkonstruktion Profile mind.	Achs- abstand a	Dämmstoff		Feuerwider- standsklasse
mm		mm	Dicke	Roh- dicke	
		mm	mm	kg/m ³	
2 x 20	CW 50	1.000	zulässig ¹		F 90-A / I 90
2 x 25	CW 50	1.000	zulässig ¹		F 120-A / I 120

¹ Dämmstoffe mindestens der Baustoffklasse B2. Bei Verwendung einer brandschutz-technisch nicht erforderlichen Dämmung aus brennbaren Baustoffen lautet die Feuerwiderstandsklasse ...-AB.

Hinweis

Nachweis

P-SAC 02/III-661
P-SAC 02/III-676
GA-2017/034
GA-2022/002

Zulässige Wandhöhen

Beplankung einseitig	Unterkonstruktion Profile	Achsabstand a	maximal zulässige Wandhöhe	
mm		mm	ohne Brandschutz	mit Brandschutz
mm		mm	mm	mm
2 x 20	CW 50	1.000	2.700 ¹	2.700 ¹
2 x 20	CW 50	500	3.950	3.950
2 x 20	CW 75	1.000	3.950	3.950
2 x 20	CW 75	500	4.150	4.150
2 x 20	CW 100	1.000	4.000	4.000
2 x 20	CW 100	500	5.600	5.600
2 x 20	CW 125	1.000	4.950	4.950
2 x 20	CW 125	500	7.100	6.000
2 x 25	CW 50	1.000	3.100 ¹	3.100 ²
2 x 25	CW 50	500	4.000	4.000 ³
2 x 25	CW 75	1.000	4.000	4.000 ³
2 x 25	CW 75	500	4.550	4.550 ³
2 x 25	CW 100	1.000	4.100	4.100 ³
2 x 25	CW 100	500	6.000	5.500 ³
2 x 25	CW 125	1.000	5.250	5.250 ³
2 x 25	CW 125	500	7.550	6.500 ³

¹ Wert gilt nur für Einbaubereich 1,

² Wert gilt nur für Einbaubereich 1, F 120 Konstruktionen sind auf 3.000 mm begrenzt,

³ F 120 Konstruktionen sind auf 3.000 mm begrenzt

Hinweis

Nachweis

P-1403/355/12-MPA BS und berechnete Werte.

Wandhöhen mit Brandschutzanforderungen sind in den o. g. Brandschutz-Nachweisen geregelt.